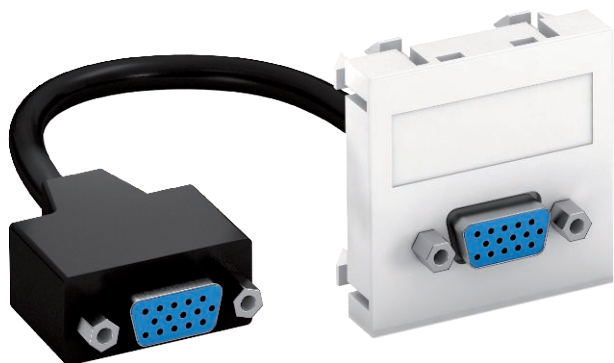


# Tehnisko datu lapa

VGA pieslēgums, 1 modulis, taisna izeja, ar pieslēguma vadu  
Art.-Nr. 6104658



Multivides stiprinājums ar vienu VGA pieslēguma ligzdu, kabeļa izeja taisna, ar pamatni piezīmēm, īss VGA savienotājkabelis (HD15) "ligzda-ligzda" veidā. Balstenis ar automātiskās fiksācijas stiprinājumu, kas ir paredzēts horizontālai un vertikālai montāžai sistēmas vidē.

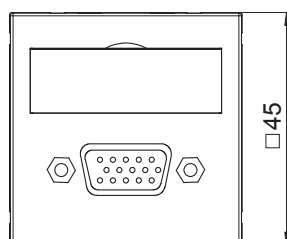
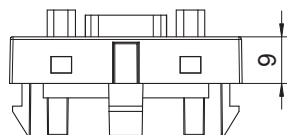
PC Polikarbonāts

Produkta papildu apraksts 3 Instalēšanai Rapid 45 ierīču montāžas kanālos, Rapid 80 ierīču montāžas kanālos, montāžas kolonnās un zemgrīdas sistēmās.

## Pamatdati

Art.-Nr.	6104658
Tips	MTG-VGA F RW1
Apzīmējums 1	Multimedia Adapteris, VGA
Apzīmējums 2	ar kabeli, rozete-rozete
Dimensija	45x45mm
Krāsa	dzidri balts
RAL numurs	9010
Materiāls	Polikarbonāts
Materiāla saīsinājums	PC
Mazākā VK vienība (VG)	1,00 gab.
Svars	5,20 kg/100 gab.

## Tehniskie dati



Platums	45,00 mm
Augstums	45,00 mm
Dzījums	9,00 mm
Izmēri	45 x 45 mm
Virsmas noformējums	matēts
Vienību skaits	1,00
Stiprinājuma veids	nofiksēt
Pamatne piezīmēm	ar pamatni piezīmēm
Nesatur halogēnus	<input checked="" type="checkbox"/>
Atvāzams vāciņš	<input type="checkbox"/>
lustras spāiles	<input type="checkbox"/>
Ar uzdruku	<input type="checkbox"/>
Ar aizsardzību pret putekļiem	<input type="checkbox"/>
Aizsardzības klase	IP20
Nesošais gredzens	<input type="checkbox"/>
Caurspīdīgs	<input type="checkbox"/>
Pielietojums	VGA
Iespēja atbrīvot no sprieguma	<input type="checkbox"/>
Salikšana	Pamatelements ar galveno noseiplāksni