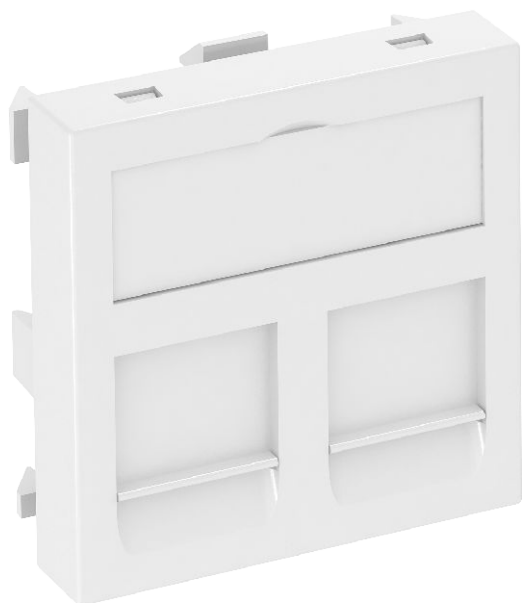


Tehnisko datu lapa

Datu pārsūtīšanas tehnikas kronšteins, 1 modulis,
taisna izeja, tips RM
Art.-Nr. 6119292



Datu pārsūtīšanas tehnikas kronšteini ar taisnu izeju un noslēgšanas aizbīdņiem divu datu pārsūtīšanas tehnikas pieslēgšanas moduļu ar RJ45 līgzdu stiprināšanai. Automātiskās fiksācijas stiprinājums paredzēts horizontālai un vertikālai montāžai sistēmas vidē. RM tipam ir īpašs moduļu stiprinājums un tas ir paredzēts netiešai datu pieslēgšanas moduļu stiprināšanai montāžas atvērumā.

PC Polikarbonāts

Produkta papildu apraksts 1	RM tipa datu pārsūtīšanas tehnikas kronšteins ir piemērots šādi datu pieslēgšanas moduļu stiprināšanai: tips ASM-C5, ASM-C5 G, ASM-C6 un ASM-C6 G; R&M: kat. 5 un kat. 6 moduļi bez nesošās plāksnes.
Produkta papildu apraksts 2	Instalēšanai Rapid 45 un Rapid 80 ierīču montāžas kanālos, ISS montāžas kolonnās un zemgrīdas sistēmās.

Pamatdati

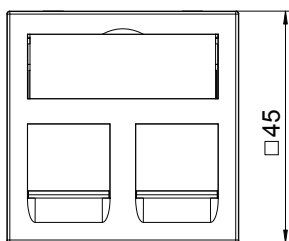
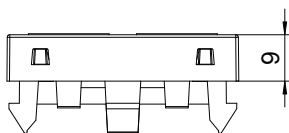
Art.-Nr.	6119292
Tips	DTG-2RM RW1
Apzīmējums 1	DATA Adapteris
Apzīmējums 2	f.2 konektoriem tips RM
Dimensija	45x45mm
Krāsa	dzidri balts
RAL numurs	9010
Materiāls	Polikarbonāts
Materiāla saīsinājums	PC
Mazākā VK vienība (VG)	1,00 gab.
Svars	1,10 kg/100 gab.

Tehnisko datu lapa

Datu pārsūtīšanas tehnikas kronšteins, 1 modulis,
taisna izeja, tips RM
Art.-Nr. 6119292



Tehniskie dati



Platums	45,00 mm
Augstums	45,00 mm
Dziļums	9,00 mm
Izmēri	45 x 45 mm
Virsmas noformējums	matēts
Vienību skaits	1,00
Stiprinājuma veids	nofiksēt
Pamatne piezīmēm	ar pamatni piezīmēm
Nesatur halogēnus	<input checked="" type="checkbox"/>
Atvāzams vāciņš	<input type="checkbox"/>
lustras spaiļes	<input type="checkbox"/>
Ar uzdruku	<input type="checkbox"/>
Ar aizsardzību pret putekļiem	<input checked="" type="checkbox"/>
Montāžas atvere	Tips RM
Aizsardzības klase	IP20
Nesošais gredzens	<input type="checkbox"/>
Caurspidīgs	<input type="checkbox"/>
Pielietojums	legultais datu savienotājs
Iespēja atbrīvot no sprieguma	<input type="checkbox"/>
Salikšana	Pamatelements ar galveno noseglplāksni